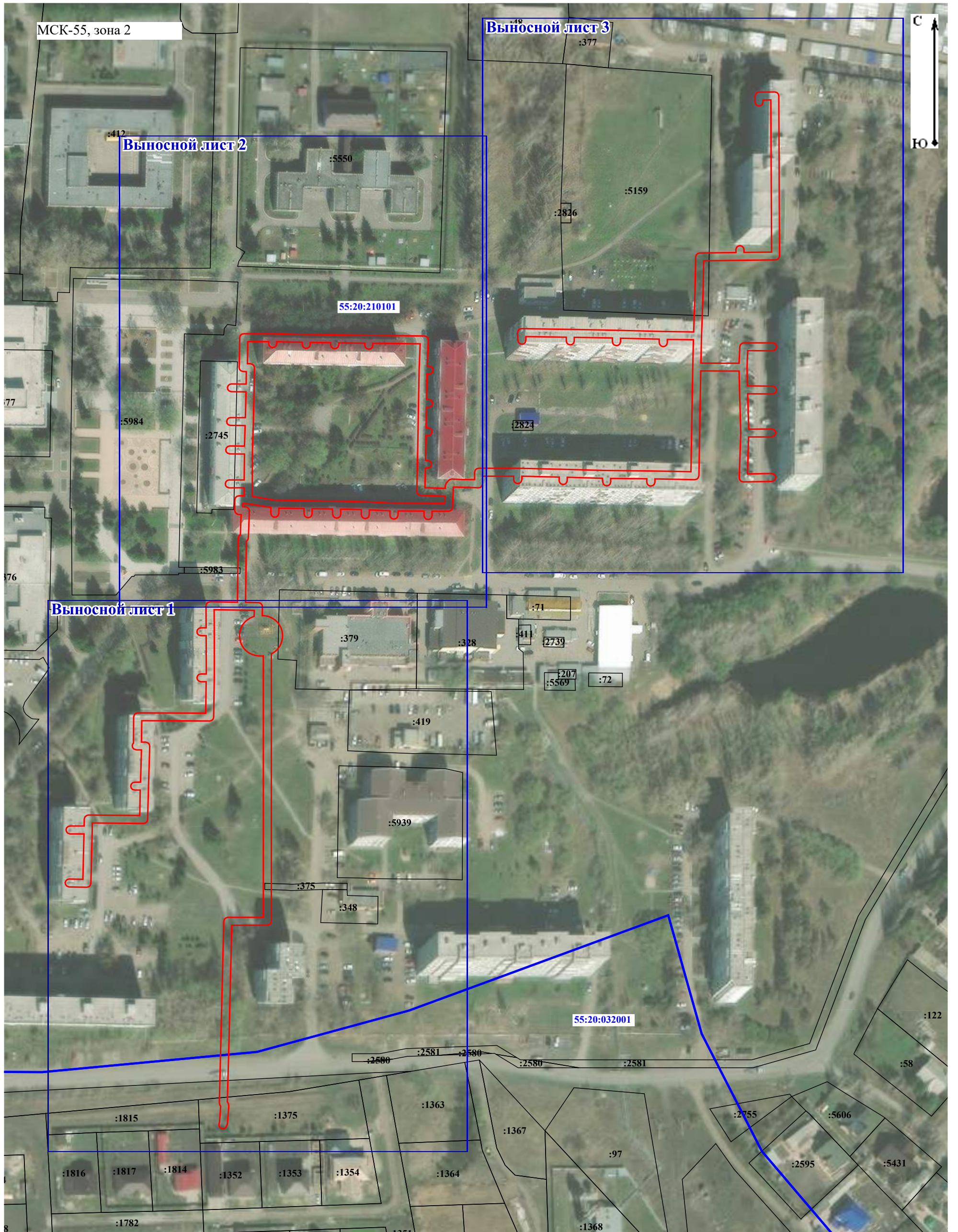









Схема расположения границ публичного сервитута



Масштаб 1:1 800

Условные обозначения:

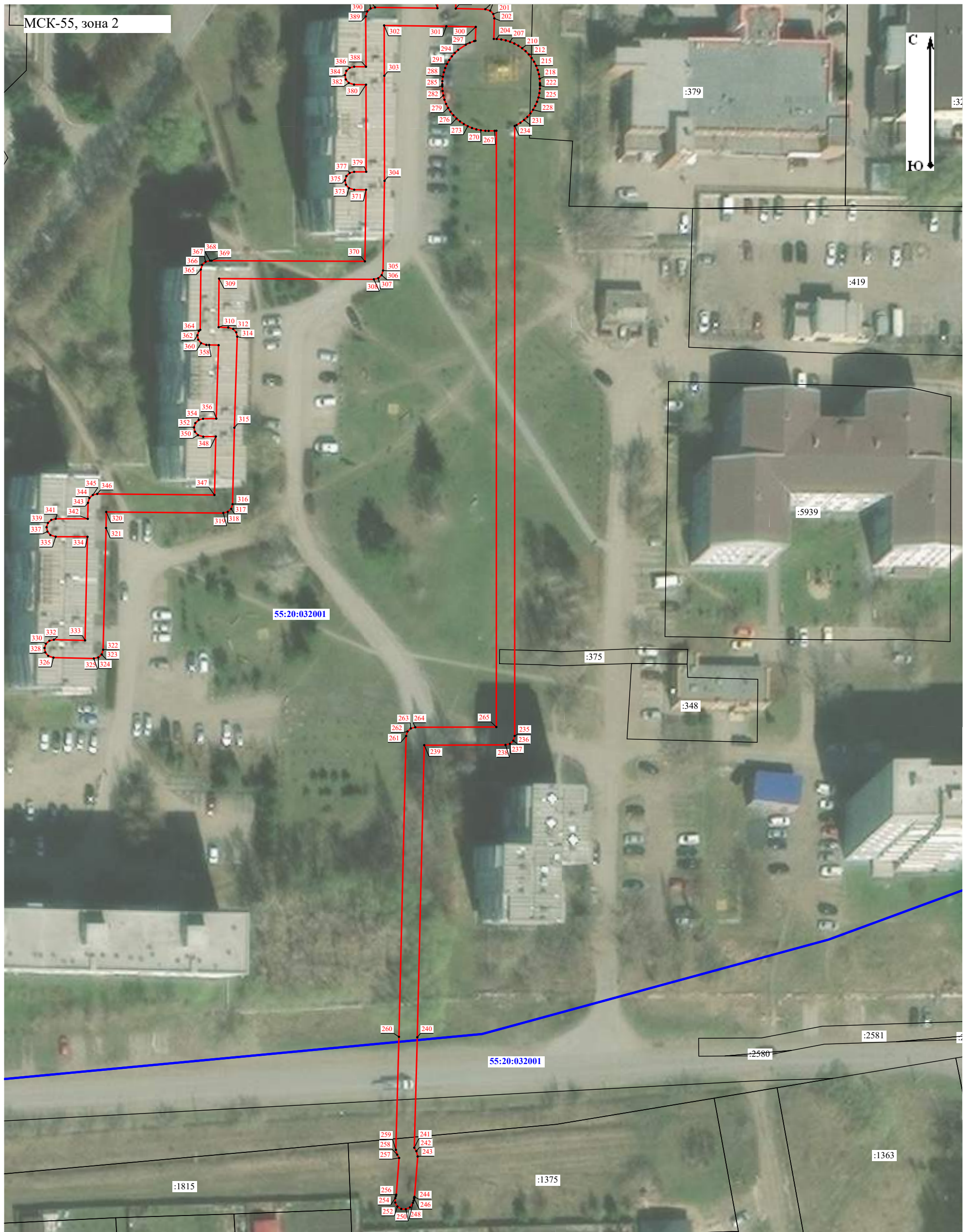
- |   |  |   |   |
|---|--|---|---|
|  | - Часть границы, местоположение которой определено при выполнении кадастровых работ                |  | - Характерная точка границы, сведения о которой позволяют однозначно определить её положение на местности |
|  | - Обозначение новой характерной точки  |  | - Кадастровый номер земельного участка  |
|  | - Часть границы, сведения ЕГРН о которой позволяют однозначно определить ее положение на местности |  | - Граница кадастрового квартала   |
|  | - Номер кадастрового квартала  |   |   |

55:34:010624



Схема расположения границ публичного сервитута

Выносной лист 1



Масштаб 1:800

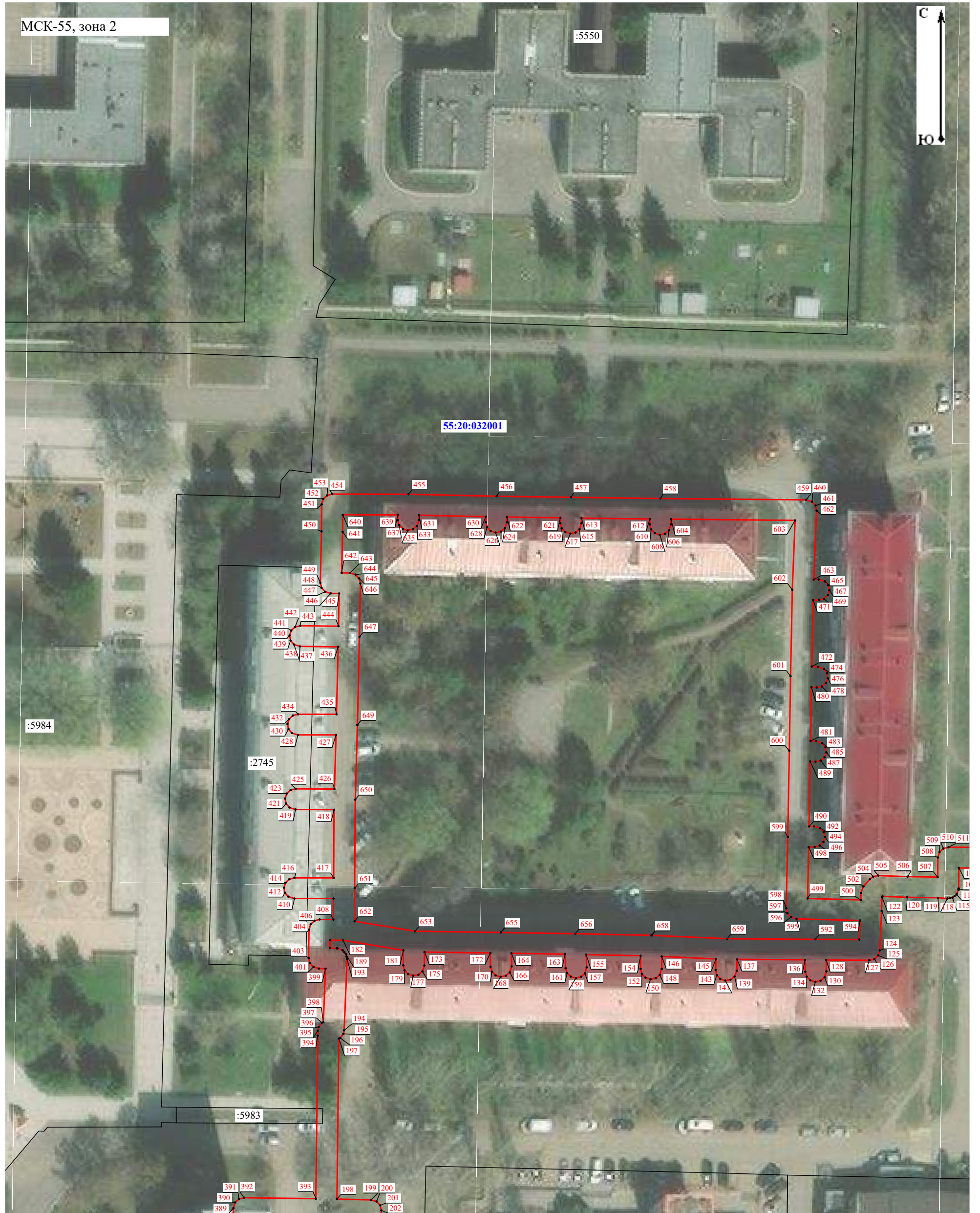
Условные обозначения:

- - Часть границы, местоположение которой определено при выполнении кадастровых работ
- - Характерная точка границы, сведения о которой позволяют однозначно определить её положение на местности
- 1 - Обозначение новой характерной точки
- - Часть границы, сведения ЕГРН о которой позволяют однозначно определить ее положение на местности
- - Граница кадастрового квартала
- 55:34:010624 - Номер кадастрового квартала
- - Кадастровый номер земельного участка



Схема расположения границ публичного сервитута

Высшой лист 2



Масштаб 1:700

Условные обозначения:

- - Часть границы, местоположение которой определено при выполнении кадастровых работ
- - Характерная точка границы, сведения о которой позволяют однозначно определить её положение на местности
- 1 - Обозначение новой характерной точки
- - Часть границы, сведения ЕГРН о которой позволяют однозначно определить ее положение на местности
- - Граница кадастрового квартала
- 55:34.010624 - Номер кадастрового квартала



Схема расположения границ публичного сервитута

Выносной лист 3



Масштаб 1:800

Условные обозначения:

- - Часть границы, местоположение которой определено при выполнении кадастровых работ
- 1 - Обозначение новой характерной точки
- - Часть границы, сведения ЕГРН о которой позволяют однозначно определить ее положение на местности
- - Номер кадастрового квартала
- - Характерная точка границы, сведения о которой позволяют однозначно определить её положение на местности
- :191 - Кадастровый номер земельного участка
- - Граница кадастрового квартала